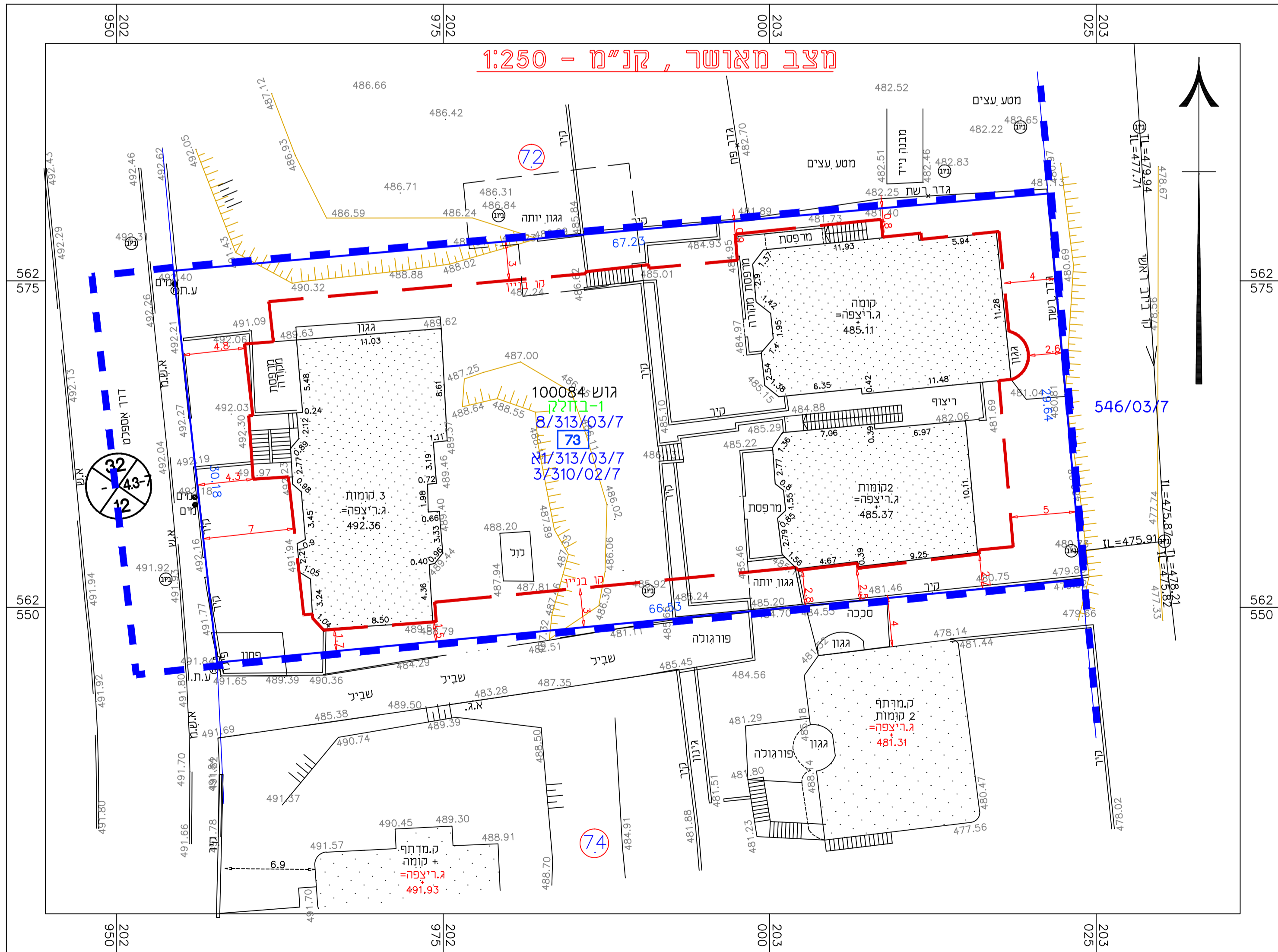


מקרא מצב מוצע	
	גבול ותכנית
	מספר תא שטח
	גבול תא שטח
	מבנה קיים
	מספר הדרך
	קו בניין
	רוחב הדרך
	גבול ומס' חלקה
100084	מס' גוש



מקרא מצב מאושר	
	גבול ותכנית
	גבול תכנית מאושרת
	מבנה קיים
	מספר הדרך
	קו בניין
	רוחב הדרך
	גבול ומס' חלקה
100084	מס' גוש
	גבול ומס' מגרש

חוק התכנון והבנייה, התשכ"ה-1965
תכנית בסמכות ועדה מקומית.

תשריט איחוד ו/או חלוקה
שינוי לתכנית מפורטת מס': 1/313/03/7
ותכנית מס': 8/313/03/7

תשריט מאושר מספר:
מגרש 73, שכונה 3, ערערה בנגב

מחוז: דרום
נפה: באר שבע
מרחב תכנון: נגב מזרחי
רשות מקומית: ערערה בנגב
ועדה מקומית: נגב מזרחי

איחוד וחלוקה
חיתורים או הרשאות
בתוספת כל הבעלים
תכנית שמכוחה ניתן לחציא
חיתורים או הרשאות

שטח התכנית: 2 דונם
קנה מידה: 1:250
שלב: אישור
מוחזרת: 3

שמות וחתימות:

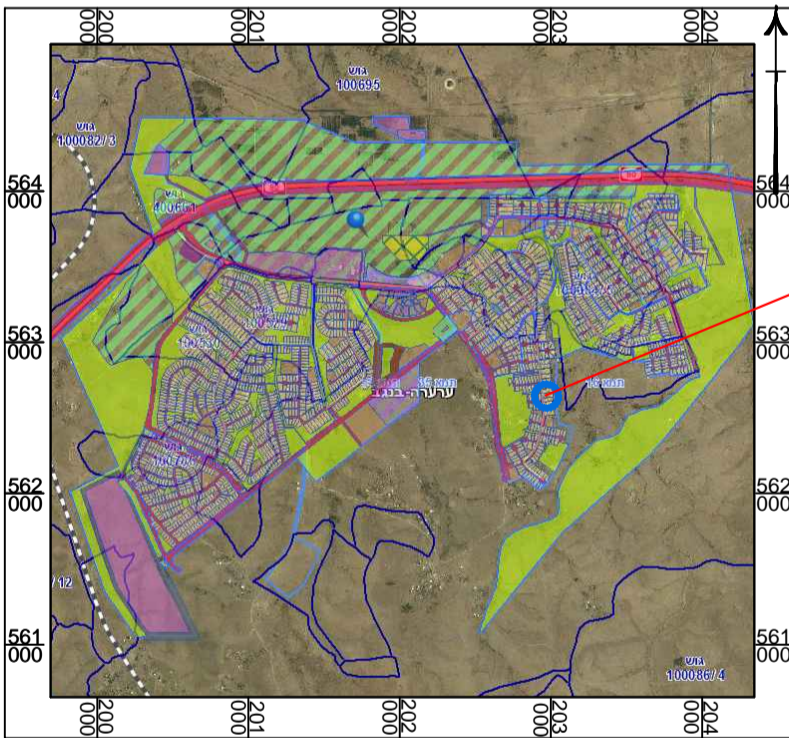
מגיש התכנית	מינהל מקרקעי ישראל (בעלות המדינה)	חתימה:
בעל העניין בקרקע	מינהל מקרקעי ישראל (בעלות המדינה)	חתימה:
עורך התכנית	ד"ר זוהרי אבו גיאמע מנהל מניס ומודד מוסמך אחזקה וניהול ומידות בנין אלעזר 4: (33/76), ת.ד. 70, רח' 70 מספר: 050-5305686 טקסט: 08-9910649 zohde@zahav.net.il	חתימה:
מודד	ד"ר זוהרי אבו גיאמע מנהל מניס ומודד מוסמך אחזקה וניהול ומידות בנין אלעזר 4: (33/76), ת.ד. 70, רח' 70 מספר: 050-5305686 טקסט: 08-9910649 zohde@zahav.net.il	חתימה:

טבלת גושים וחלקות:

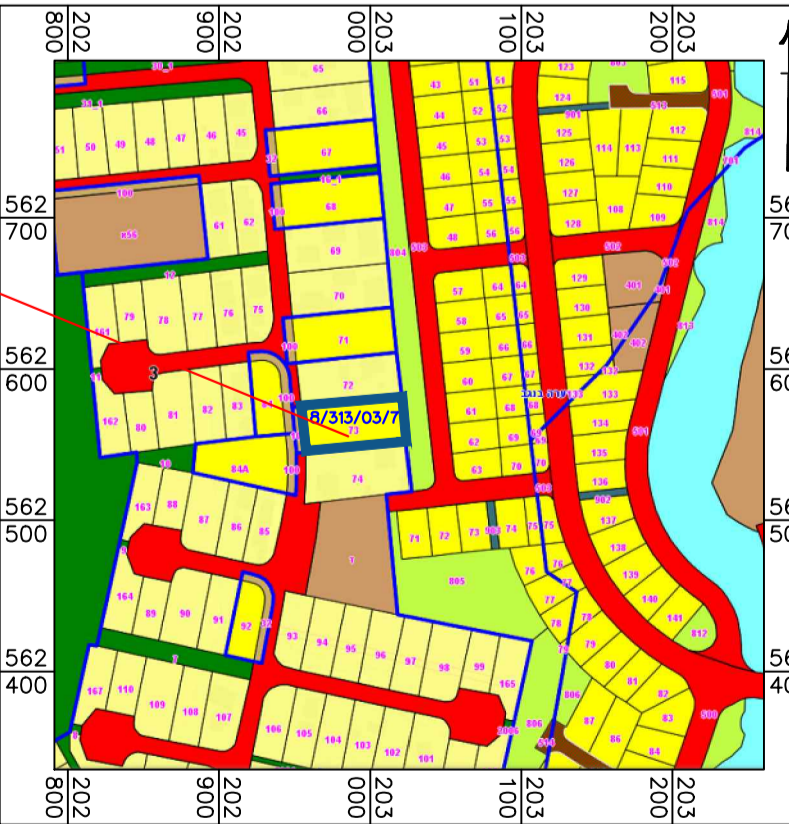
גוש	חלקה / כל הגוש	חלקות בשלמותן	חלקי חלקות
100084	חלקה	אין	1

טבלת שטחים:

מצב מאושר		מצב מוצע	
יחיד	שטח ברי - %	יחיד	שטח ברי - %
מגורים	2,000	73A	1,090
מגורים	100%	73B	90
מגורים	2,000	73C	90
מגורים	100%	73D	90
מגורים	2,000	73E	90
מגורים	100%	73F	90
מגורים	2,000	73G	90
מגורים	100%	73H	90
מגורים	2,000	73I	90
מגורים	100%	73J	90
מגורים	2,000	73K	90
מגורים	100%	73L	90
מגורים	2,000	73M	90
מגורים	100%	73N	90
מגורים	2,000	73O	90
מגורים	100%	73P	90
מגורים	2,000	73Q	90
מגורים	100%	73R	90
מגורים	2,000	73S	90
מגורים	100%	73T	90
מגורים	2,000	73U	90
מגורים	100%	73V	90
מגורים	2,000	73W	90
מגורים	100%	73X	90
מגורים	2,000	73Y	90
מגורים	100%	73Z	90



תשריט התמצאות כללית - ערערה בנגב
ע"פ תכנית מתאר מס': 3/310/02/7
קנ"מ 1: 50,000



תשריט סביבה - שכ' 3, ערערה בנגב
ע"פ תכנית מס': 1/313/03/7
קנ"מ 1: 5,000